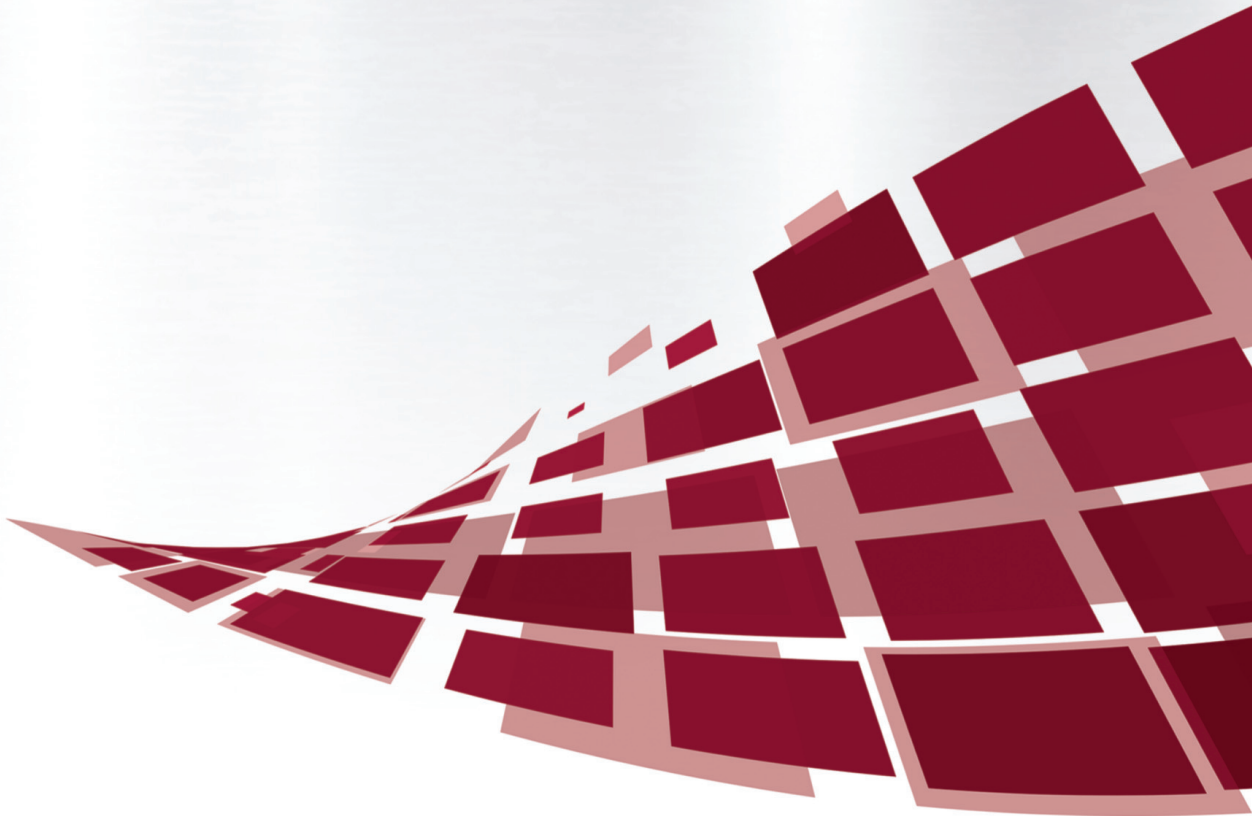




# FIRELINE




**Pagina 47**
**Botola d'ispezione con  
resistenza al fuoco  
EI30/EI60/EI90/EI120**

 per parete  
Sistema F4  
EI30/EI60/EI90/EI120

**Pagina 49**
**Botola d'ispezione con  
resistenza al fuoco  
EI30**

 per cavedio  
Sistema F5  
EI30

**Pagina 50**
**Botola d'ispezione con  
resistenza al fuoco  
EI60**

 per cavedio  
Sistema F5  
EI60

**Pagina 51**
**Botola d'ispezione con  
resistenza al fuoco  
EI90 - 120**

 per cavedio  
Sistema F5  
EI90/120

**Pagina 60**
**Porta d'ispezione  
Jumbo con resistenza  
al fuoco  
EI30**

 per pareti in cartongesso,  
pareti divisorie e pareti in  
muratura  
Sistema Jumbo BS  
EI30



Pagina 53

### Botola d'ispezione con resistenza al fuoco EI30

per controsoffitto  
Sistema F6  
EI30



Pagina 54

### Botola d'ispezione con resistenza al fuoco EI60

per controsoffitto  
Sistema F6  
EI60



Pagina 55

### Botola d'ispezione con resistenza al fuoco EI90

per controsoffitto  
Sistema F6  
EI90



Pagina 56

### Botola d'ispezione con resistenza al fuoco EI120

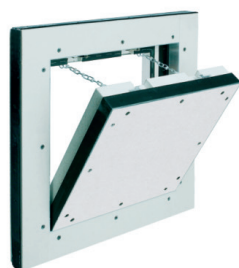
per controsoffitto  
Sistema F6  
EI120



Pagina 58

### Botola d'ispezione con resistenza al fuoco per muratura EI60

per pareti in muratura  
Sistema BMW  
EI60



Pagina 59

### Botola d'ispezione con resistenza al fuoco per muratura EI90/EI120

per pareti in muratura  
Sistema BMW  
EI90/EI120

## REAZIONE AL FUOCO

La reazione al fuoco è il grado di partecipazione di un determinato materiale al fuoco a cui viene sottoposto.

Tramite dei severi test viene misurata la sua capacità all'alimentazione di un incendio e alla propagazione dei fumi.

I test danno dei risultati che vengono catalogati associandone le caratteristiche al fuoco, riassunti per quanto maggiormente riguarda i nostri prodotti, nella seguente tabella:

Euro Classe	Descrizione
A1	Materiale con nessun contributo all'incendio quindi non combustibile
A2	Materiale con nessun contributo all'incendio quindi non combustibile ma con fenomeni di produzione di fumi e/o gocciolamento

Sistemi FF Systems Standard	Rivestimento STANDARD	Rivestimento su RICHIESTA
F1,F2,F3,F4,F5,JM,JL,JT,MW	A2	A1
F6,AQA	A1	-----

## RESISTENZA AL FUOCO

Possiamo far riferimento a due tipi di costruzioni che sono:

- L'elemento strutturale, ovvero la costruzione che possiede una caratteristica portante rispetto all'edificio
- Il comparto che invece non ha caratteristiche portanti, ma solo di divisione

La resistenza al fuoco è la durata in minuti in cui l'elemento testato mantiene le caratteristiche richieste dalla normativa europea, mentre le lettere che precedono questi valori rappresentano le proprietà influenti nella protezione al fuoco. In sintesi:

R	E	I	W	S
Capacità portante	Tenuta	Isolamento	Irraggiamento	Tenuta al fumo

Quindi per tutti i prodotti che non hanno capacità portante non si indicherà la R.

## STRUTTURA COLLABORANTE O NON COLLABORANTE

Una struttura collaborante è quell'elemento che partecipa alla resistenza al fuoco insieme ad un altro e/o ad altri elementi, formando un pacchetto che non può essere scisso.

Una struttura NON collaborante al contrario partecipa alla resistenza al fuoco singolarmente, senza bisogno di far riferimento ad altre strutture.

### Quindi:

- controsoffitto collaborante fa riferimento anche al solaio descritto nel test di resistenza al fuoco e non ha alcuna protezione nell'intercapedine tra solaio e controsoffitto
- Controsoffitto non collaborante (a membrana) non fa riferimento ad alcun solaio e la sua protezione sarà già nell'intercapedine stessa
- Controparete aumenta la resistenza al fuoco di un elemento (altra parete) con la quale collabora ai fini del test
- Setto autoportante o cavedio invece protegge immediatamente dietro di esso impianti o elementi , con i quali non collabora ai fini del test

**La protezione passiva, a causa dell'impiantistica che viene sempre più spesso integrata nelle costruzioni, necessita di sistemi per l'ispezione certificati e sicuri.**

**Le soluzioni FF Systems sono testate dai migliori laboratori accreditati e accompagnate da certificazioni che rispettano le normative europee in tema di sicurezza antincendio.**

## CAMPO DI APPLICAZIONE DIRETTA

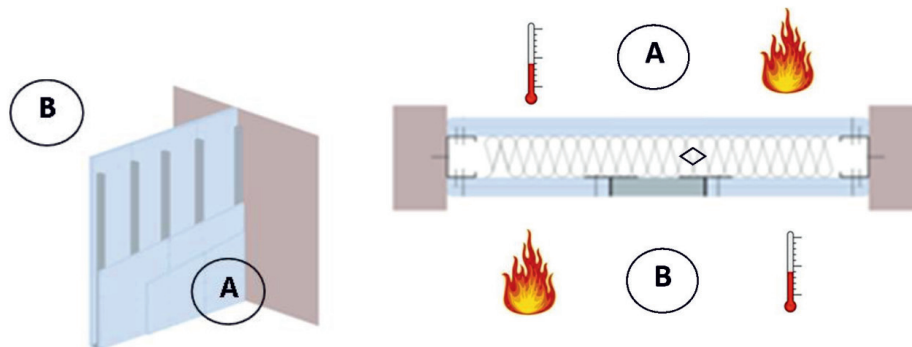
Il campo di applicazione diretta descrive le modifiche possibili rispetto al campione testato senza necessità di nessuna altra prova o autorizzazione.

E' presente nei rapporti di classificazione che sono l'unico documento che il produttore è tenuto a fornire.

## PARETE DIVISORIA CON LASTRE

Una parete divisoria è un comparto con entrambi i lati in cartongesso che funge da elemento divisorio non portante.

Fig. 1



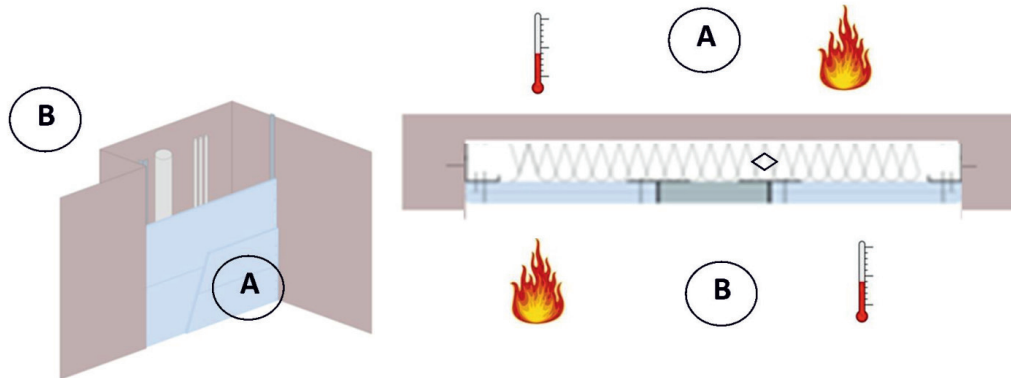
Una parete serve a proteggere un locale "A" da un locale "B" e viceversa, ma ciò che è inserito nell'intercapedine (◇) non è protetto ai fini antincendio (fig. 1).

La botola F4 FF SYSTEMS permette l'eventuale accesso all'intercapedine della parete, mantenendone la resistenza al fuoco da "A" verso "B" e viceversa (fig. 1).

## CONTROPARETE CON LASTRE

Una controparete è un rivestimento con un solo lato di cartongesso distanziata dalla parete esistente.

Fig. 2



Una controparete serve ad aumentare la resistenza già intrinseca di una parete esistente, che viene rivestita e che divide e protegge un locale "A" da un locale "B" (fig. 2).

Ciò che è inserito (◇) tra muro e controparete non è protetto!

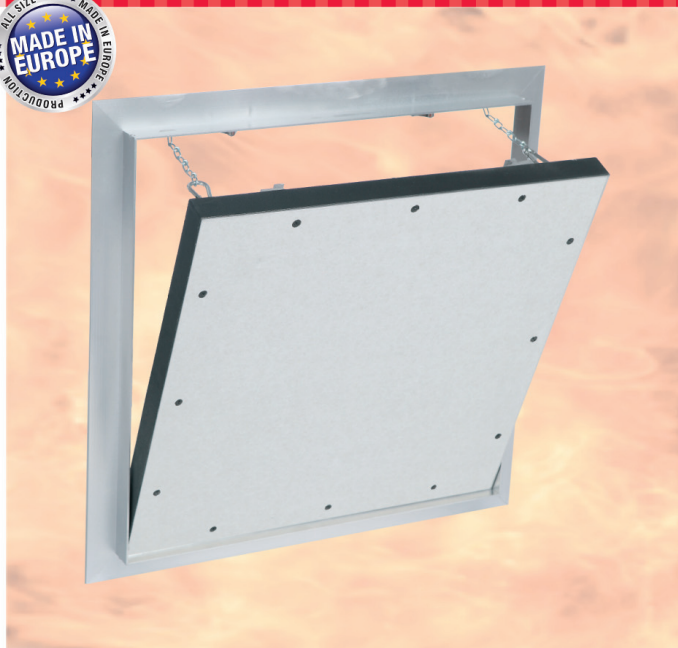
La botola F4 FF SYSTEMS permette l'eventuale accesso tra muro e controparete mantenendone la resistenza al fuoco da "A" verso "B" e viceversa (fig. 2).

Test effettuati secondo Norma EN 13501 / utilizzo esclusivamente con apertura a ribalta / sportello estraibile.

# Botola d'ispezione con resistenza al fuoco

Per pareti divisorie con lastre - Sistema F4

EI30/EI60/EI90/EI120



## Descrizione prodotto

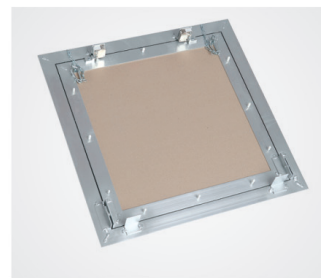
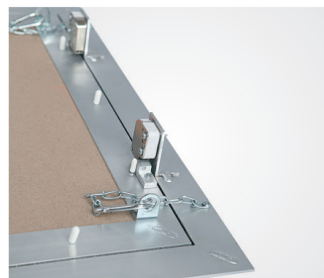
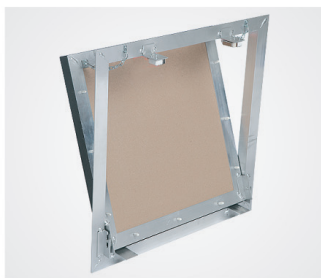
La botola d'ispezione è composta da profili in alluminio con lastra di gesso rivestito GKF da 25 mm (EI120/EI90/EI60/EI30) e da due o più chiusure a scatto.

I due telai della botola d'ispezione sono composti da quattro profili solidamente saldati l'uno all'altro mediante un procedimento speciale. La botola viene fornita con due o più catenelle di sicurezza con moschettone da riagganciare dopo ogni apertura in modo da evitare incidenti.

Tra il telaio e lo sportello viene lasciata una fuga di 1,75 mm provvista di una guarnizione profilata antincendio (ad espansione). Le chiusure a scatto, invisibili, aprono con una semplice pressione la botola d'ispezione.

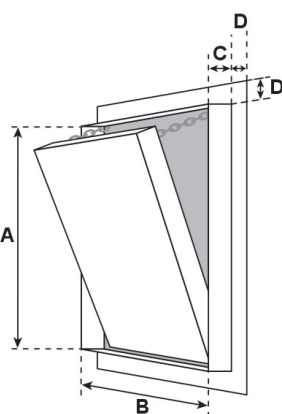


# F4



Sportello estraibile

Figura a sinistra:  
profilo laterale  
con chiusure



A e B = misure interne  
telaio esterno

C = 25 mm

D = 28 mm

E = 40 mm

## Possibilità di applicazione

Su parete divisoria:

■ EI30/EI60/EI90/EI120

Testata secondo la normativa europea EN1364-1.

## Dimensioni

La botola d'ispezione è testata fino alla misura 1000 x 1000 mm con certificato dai due lati della parete.

Le misure D e E restano invariate. La misura C corrisponde allo spessore delle lastre.

## Dimensioni speciali

Produzione su misura secondo necessità

## Serrature

Possibilità di inserimento serrature dietro consulto tecnico

## Particolari vantaggi del nostro sistema

- Soluzioni a basso costo
- Consegne in tempi ridotti
- Installazione rapida e senza problemi
- Solidi profili in alluminio
- Soluzione tecnicamente affermata
- Installazione a filo muro in pareti di gesso rivestito

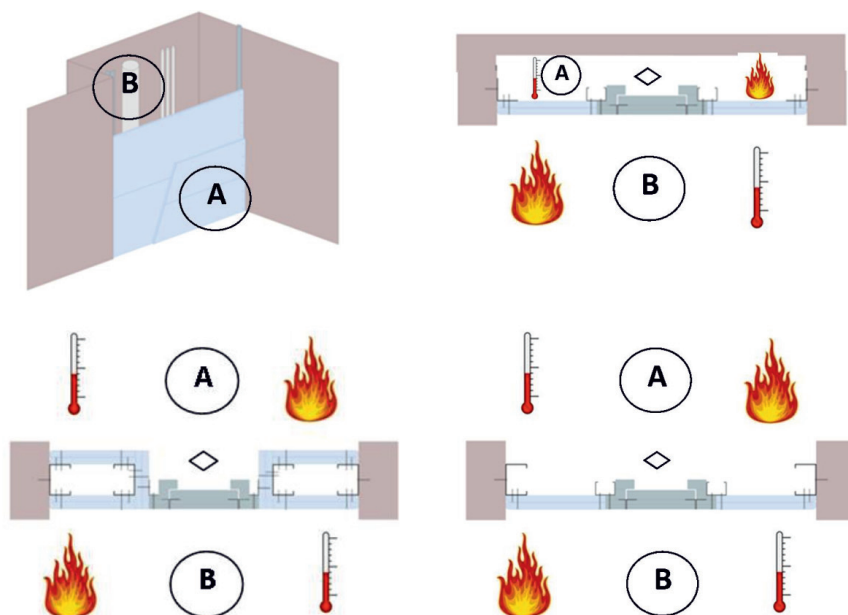
NUOVO

**ADESSO ANCHE PER  
CONTROPARETE  
COLLABORANTE**

## CAVEDIO O SETTO AUTOPORTANTE CON LASTRE

Un cavedio o setto autoportante è un rivestimento da un solo lato che ai fini antincendio è svincolato dall'eventuale parete che può esserci dietro di esso.

Fig. 3



Il sistema F5 FF Systems è testato per l'utilizzo in questo tipo di costruzioni.

La pretesa su questa botola d'ispezione è molto alta, poiché deve reggere da sola la resistenza al fuoco da entrambi i lati. La botola F5 FF Systems è stata testata secondo la normativa europea EN 1364-1 in maniera indipendente dalla struttura nella quale è inserita.

**Un cavedio tecnico protegge direttamente tutto ciò che è dietro di esso e il test non tiene conto di eventuali pareti esistenti. Il sistema F5 FF Systems grazie al superamento di severi test antincendio, se installato in modo corretto, ci permette di ispezionare tutto ciò che può esserci immediatamente dietro la botola, con la relativa resistenza al fuoco raggiunta (fig. 3).**

**Tutto ciò che è inserito immediatamente dietro la botola è protetto e viceversa (fig. 3).**

Test effettuati secondo Norma EN 1364-1 / utilizzo esclusivamente con apertura a ribalta / sportello estraibile.



# Botola d'ispezione con resistenza al fuoco

Per cavedio / setto autoportante - Sistema F5

EI30



## Descrizione prodotto

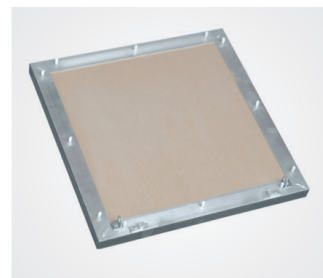
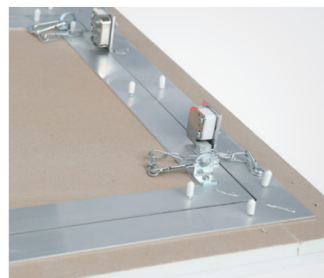
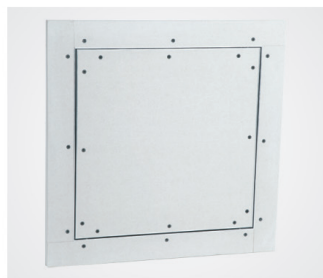
La botola d'ispezione è composta da profili in alluminio, con lastra di gesso rivestito GKF 25 mm.

I due telai della botola d'ispezione sono composti da quattro profili solidamente saldati l'uno all'altro mediante un procedimento speciale con l'aggiunta di una cornice in gesso rivestito esterna spessore 25 mm. La botola viene fornita con due o più catenelle di sicurezza con moschettone da riagganciare dopo ogni apertura in modo da evitare incidenti.

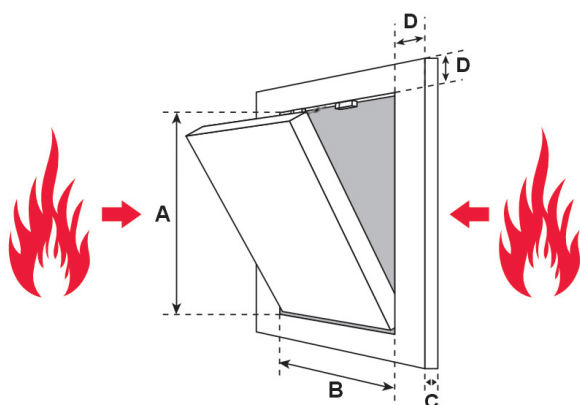
Tra il telaio e lo sportello viene lasciata una fuga di 1,75 mm che è provvista di una guarnizione profilata antincendio (ad espansione). Le chiusure a scatto, invisibili, aprono con una semplice pressione la botola d'ispezione.



F5



Sportello estraibile



A e B = misure interne telaio esterno  
C = 25 mm  
D = 55 mm

## Possibilità di applicazione

In cavedi tecnici con resistenza al fuoco EI30.

Testata secondo la normativa europea EN1634-1.

## Dimensioni

La botola d'ispezione è stata testata fino alla misura 800 x 800 mm.

Con certificato BILATERALE.

Foro Luce: misure sportello

Foro Muro: misure sportello + 115 mm

## Dimensioni speciali

Produzione su misura secondo necessità

## Serrature

Possibilità di inserimento serrature dietro consulto tecnico

## Particolari vantaggi del nostro sistema

- Consegne in tempi ridotti
- Installazione rapida e senza problemi
- Soluzione tecnicamente affermata
- Rapida installazione in cavedi
- Adatto anche per piastrellare



vedi video di montaggio

Lastre da due lati



vedi video di montaggio

# Botola d'ispezione con resistenza al fuoco

Per cavedio / setto autoportante - Sistema F5

EI60



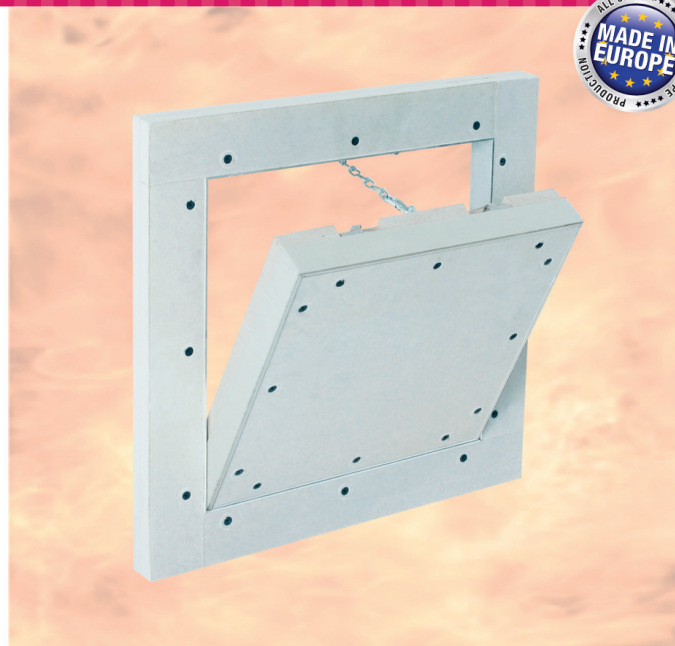
FIRELINE

## Descrizione prodotto

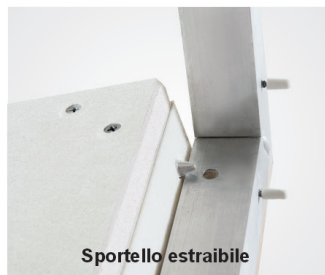
La botola d'ispezione è composta da profili in alluminio, con lastra di gesso rivestito GKF 30 mm.

I due telai della botola d'ispezione sono composti da quattro profili solidamente saldati l'uno all'altro mediante un procedimento speciale con l'aggiunta di una cornice in gesso rivestito esterna spessore 30 mm. La botola viene fornita con due o più catenelle di sicurezza con moschettone da riagganciare dopo ogni apertura in modo da evitare incidenti.

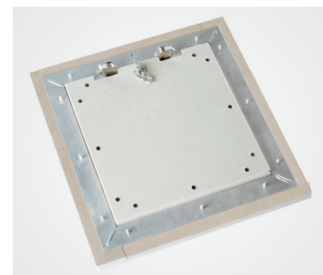
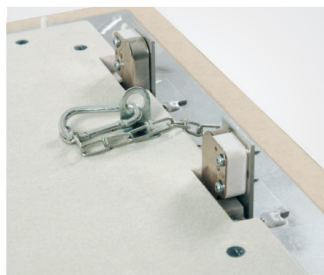
Tra il telaio e lo sportello viene lasciata una fuga di 2,5 mm che è provvista di una guarnizione profilata antincendio (ad espansione). Le chiusure a scatto, invisibili, aprono con una semplice pressione la botola d'ispezione.



F5



Sportello estraibile



## Possibilità di applicazione

In cavedi tecnici con resistenza al fuoco EI60.

Testata secondo la normativa europea EN1634-1.

## Dimensioni

La botola d'ispezione è stata testata fino alla misura 800 x 800 mm.

Con certificato BILATERALE.

Foro Luce: misure sportello

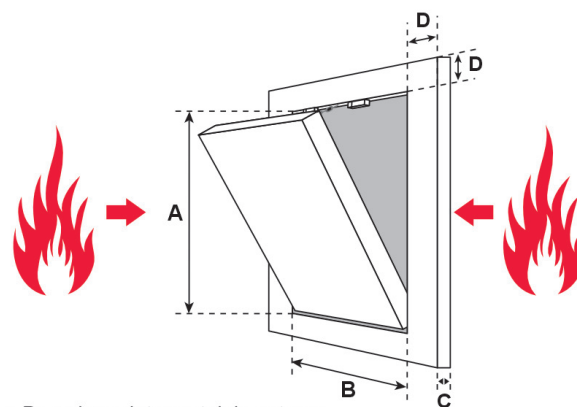
Foro Muro: misure sportello + 115 mm

## Dimensioni speciali

Produzione su misura secondo necessità

## Serrature

Possibilità di inserimento serrature dietro consulto tecnico



A e B = misure interne telaio esterno  
C = 30 mm  
D = 55 mm

## Particolari vantaggi del nostro sistema

- Soluzioni a basso costo
- Consegne in tempi ridotti
- Installazione rapida e senza problemi
- Soluzione tecnicamente affermata
- Rapida installazione in cavedi
- Adatto anche per piastrellare
- Test bilaterale



vedi video di montaggio

Lastre da due lati

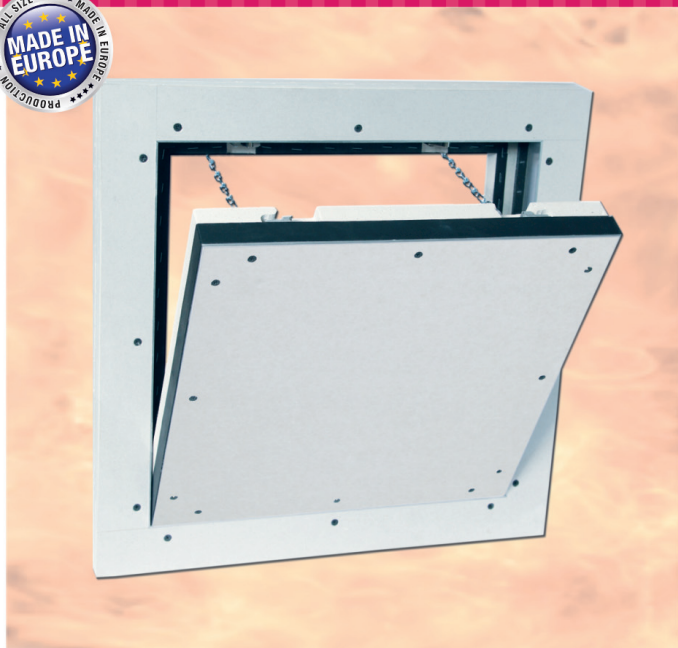


vedi video di montaggio

# Botola d'ispezione con resistenza al fuoco

Per cavedio / setto autoportante - Sistema F5

EI90/EI120



## Descrizione prodotto

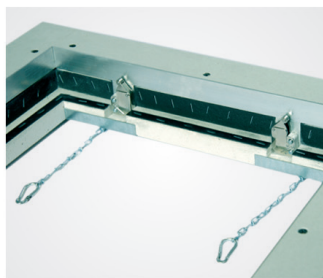
La botola d'ispezione è composta da profili in alluminio con lastra di gesso rivestito GKF 40 mm, 43 mm, 45 mm, 50 mm.

I due telai della botola d'ispezione sono composti da quattro profili solidamente saldati l'uno all'altro mediante un procedimento speciale con l'aggiunta di una cornice in gesso rivestito esterno. Grazie al doppio strato posteriore si ottiene la protezione dovuta. La botola viene fornita con due o più catenelle di sicurezza con moschettone da riagganciare dopo ogni apertura in modo da evitare incidenti.

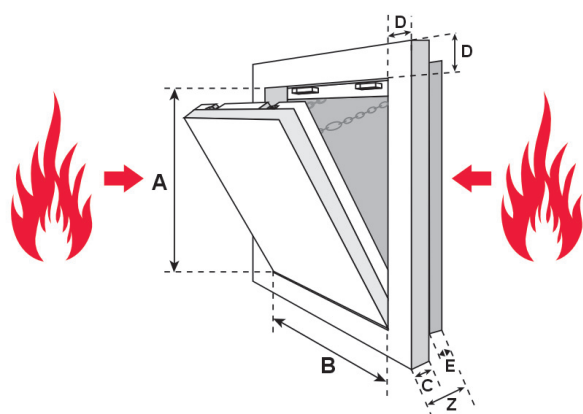
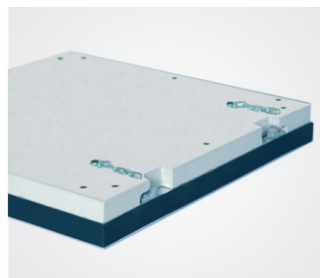
Tra il telaio e lo sportello viene lasciata una fuga di 1,5 mm che è provvista di una guarnizione profilata antincendio (ad espansione). Le chiusure a scatto, invisibili, aprono con una semplice pressione la botola d'ispezione.



F5



Sportello estraibile



A e B = misure interne telaio esterno

C = spessore del rivestimento (40-43-45-50 mm)

D = 55 mm

E = misura variabile:

con 40 mm GKF = 40 mm

con 43 mm GKF = 37 mm

con 45 mm GKF = 35 mm

con 50 mm GKF = 30 mm

Z = C+E = complessivamente 80 mm

La misura D resta invariata.

La misura E varia a seconda dello spessore.

La misura C corrisponde allo spessore del rivestimento.

La misura Z è complessivamente 80 mm.

## Possibilità di applicazione

In cavedi tecnici con resistenza al fuoco:

- con lastra da 40 mm
- con lastra da 45 mm
- con lastra da 43 mm
- con lastra da 50 mm

Testata secondo la normativa europea EN1634-1.

## Dimensioni

La botola d'ispezione è stata testata fino alla misura 1500 x 1000 mm.

Con certificato BILATERALE.

Foro luce: misura sportello - 50 mm

Foro muro: misura sportello +115 mm

## Dimensioni speciali

Produzione su misura secondo necessità

## Serrature

Possibilità di inserimento serrature dietro consulto tecnico

## Particolari vantaggi del nostro sistema

- Consegne in tempi ridotti
- Installazione rapida e senza problemi
- Soluzione tecnicamente affermata
- Rapida installazione in cavedi
- Adatto anche per piastrellare
- Test bilaterale



vedi video di montaggio

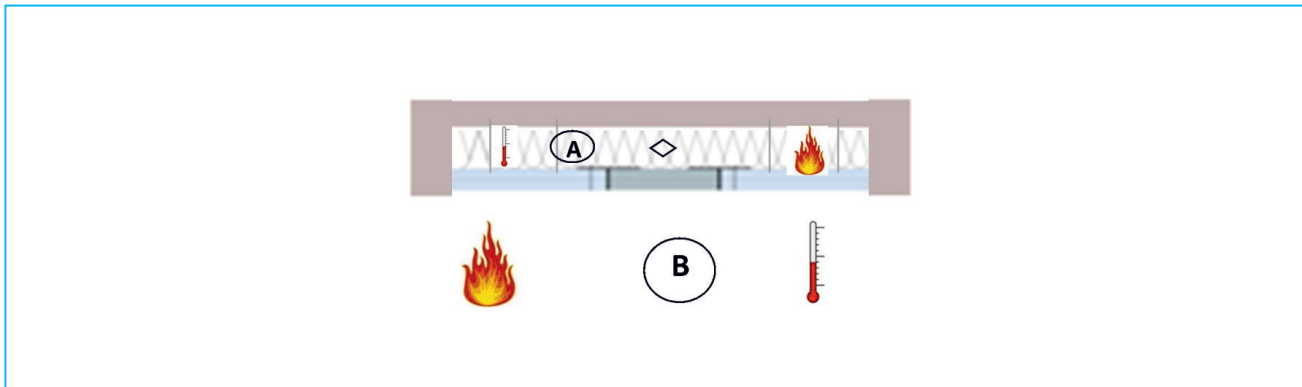
In cavedi



vedi video di montaggio

## CONTROSOFFITTO a membrana

Questo tipo di controsoffitto viene costruito per proteggere tutto ciò che è presente immediatamente al di sopra di esso ed è completamente svincolato, ai fini antincendio, dal solaio al quale viene ancorato. Diverso dai soffitti collaboranti che sono un semplice rivestimento atto a migliorare la resistenza al fuoco di un solaio esistente, ma senza dare protezione agli impianti presenti nell'intercapedine.



**Il sistema F6 FF Systems per controsoffitto è stato progettato per essere inserito in controsoffitti a membrana e grazie al superamento di severi test antincendio, permette l'ispezione di tutto ciò che può esserci tra controsoffitto e solaio con la relativa resistenza al fuoco raggiunta.**

**Tutto ciò che è inserito immediatamente dietro la botola è protetto e viceversa.**

Test effettuati secondo Norma EN 1364-2 / sportello estraibile.

# Botola d'ispezione con resistenza al fuoco

Per controsoffitto – Sistema F6

EI30



## Descrizione prodotto

La botola è composta da profili in alluminio, con lastra di gesso rivestito spessore 12,5 mm, 15 mm, 18 mm, 20 mm o 25 mm.

I due telai della botola d'ispezione sono composti da quattro profili ognuno solidamente saldati l'uno all'altro mediante un procedimento speciale.

La botola viene fornita con due o più catenelle di sicurezza con moschettone da riagganciare dopo ogni apertura in modo da evitare incidenti.

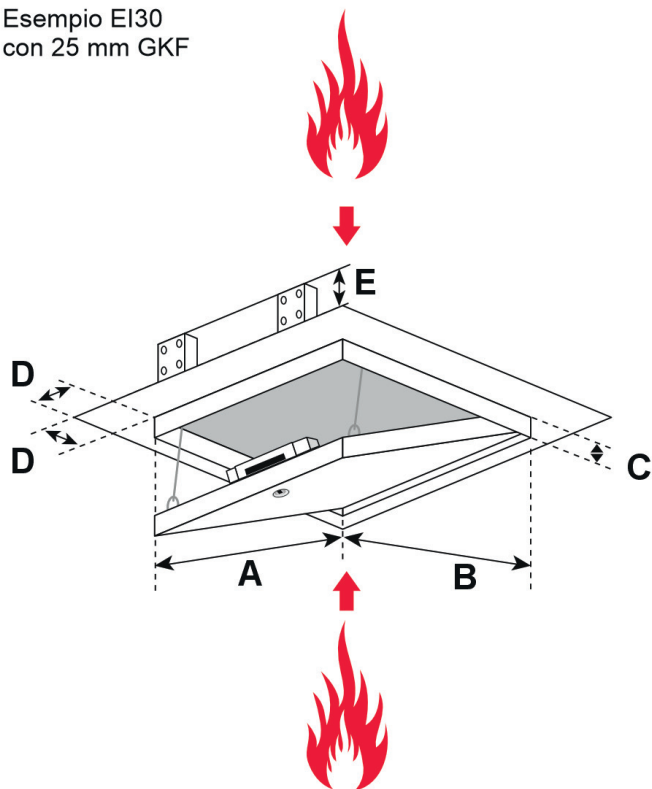
Tra il telaio e lo sportello viene lasciata una fuga di 1,75 mm che è provvista di una guarnizione profilata antincendio (ad espansione).

**SENZA COPERTURA ANTINCENDIO POSTERIORE!**



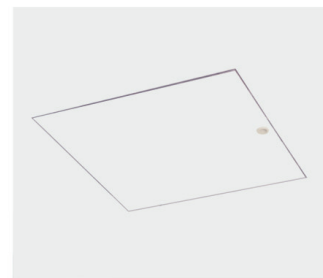
F6

Esempio EI30  
con 25 mm GKF



D = 28 mm  
E = 40 mm

disponibile con spessore 12,5 - 15 - 18 - 20 o 25 mm (EI30)



## Possibilità di applicazione

Su controsoffitti con resistenza al fuoco EI30 a membrana.  
Testata secondo la normativa Europea EN1364-2.

## Dimensioni

La botola d'ispezione è testata fino alla misura 800x800 con certificato BILATERALE.

## Dimensioni speciali

Produzione su misura secondo necessità

## Particolari vantaggi del nostro sistema

- Consegne in tempi ridotti
- Installazione rapida e senza problemi
- Soluzione tecnicamente affermata
- Installazione rapida su soffitti
- Test bilaterale a membrana



# Botola d'ispezione con resistenza al fuoco

Per controsoffitto – Sistema F6

EI60

FIRELINE

## Descrizione prodotto

La botola d'ispezione è composta da profili in alluminio, con lastra di gesso rivestito Fireboard 30 mm (2 x 15 mm).

I due telai della botola d'ispezione sono composti da quattro profili ognuno solidamente saldati l'uno all'altro mediante un procedimento speciale.

La botola d'ispezione viene fornita con due o più catenelle di sicurezza con moschettone da riagganciare dopo ogni apertura in modo da evitare incidenti.

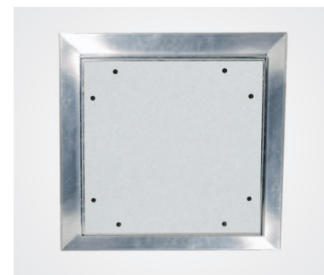
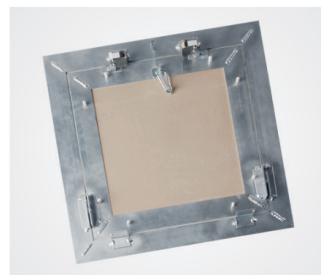
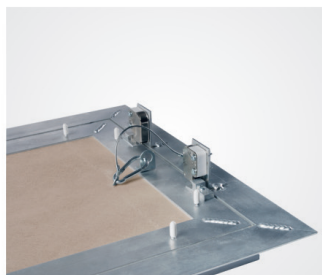
Tra il telaio e lo sportello viene lasciata una fuga di 2,5 mm che è provvista di una guarnizione profilata antincendio (ad espansione). Le chiusure a scatto, invisibili, aprono con una semplice pressione la botola d'ispezione.



F6



Sportello estraibile



## Possibilità di applicazione

Su controsoffitti con resistenza al fuoco EI60 a membrana.

Testata secondo la normativa europea EN1364-2.

## Dimensioni

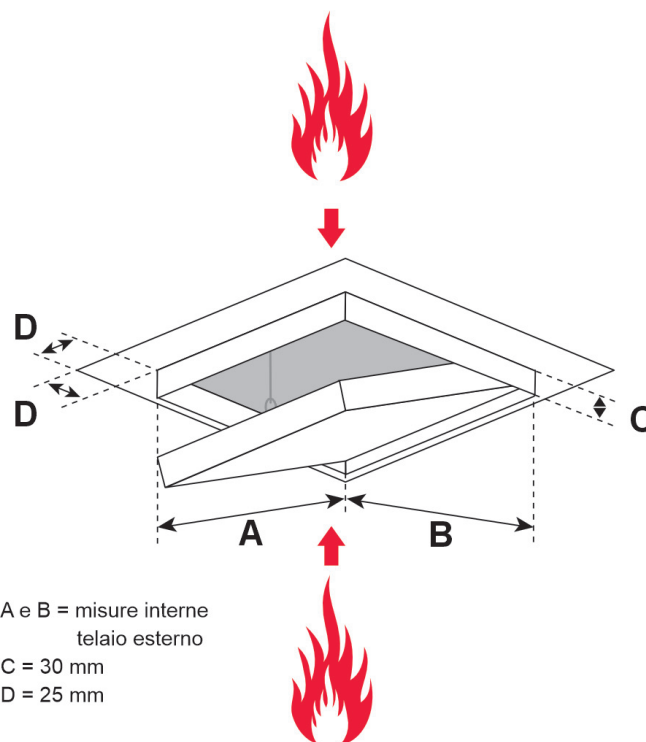
La botola d'ispezione è stata testata fino alla misura 800 x 800 mm con certificato BILATERALE.

## Dimensioni speciali

Produzione su misura secondo necessità

## Particolari vantaggi del nostro sistema

- Consegne in tempi ridotti
- Installazione rapida e senza problemi
- Soluzione tecnicamente affermata
- Installazione rapida su soffitti
- Test bilaterale a membrana



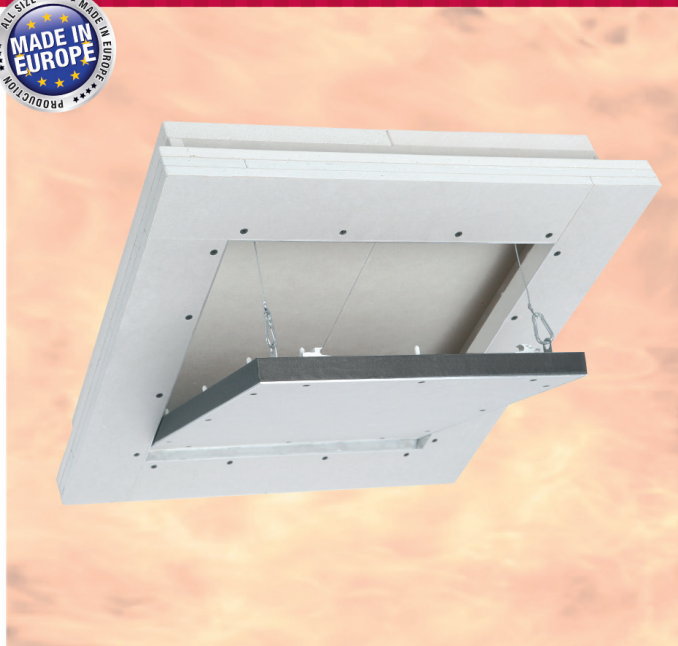
A e B = misure interne  
telaio esterno  
C = 30 mm  
D = 25 mm



# Botola d'ispezione con resistenza al fuoco

Per controsoffitto - Sistema F6

E190



## Descrizione prodotto

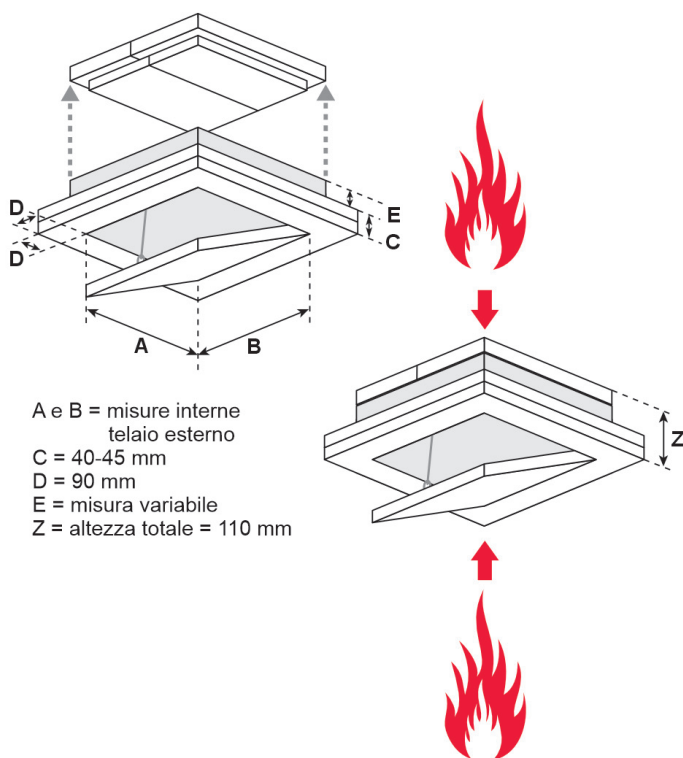
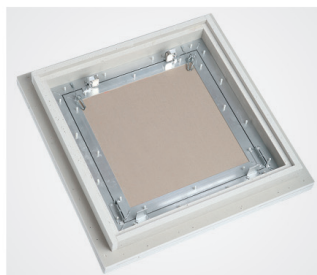
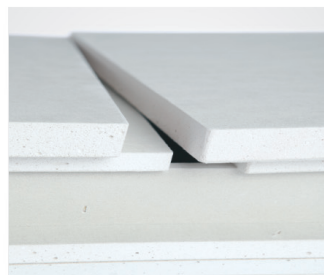
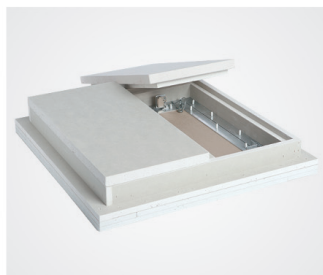
La botola d'ispezione è composta da profili in alluminio, con lastra di gesso rivestito GKF 40 mm, 43 mm, 45 mm.

I due telai della botola d'ispezione sono composti da quattro profili ognuno, solidamente saldati l'uno all'altro mediante un procedimento speciale.

Grazie all'aggiunta di un telaio esterno in gesso rivestito ed una copertura mobile superiore si ottiene la protezione dovuta. La botola viene fornita con due o più catenelle di sicurezza con moschettone da riagganciare dopo ogni apertura in modo da evitare incidenti. Tra il telaio e lo sportello viene lasciata una fuga da 1,75 mm provvista di una guarnizione profilata antincendio (ad espansione). Le chiusure a scatto, invisibili, aprono con una semplice pressione la botola d'ispezione.

FIRELINE

F6



## Possibilità di applicazione

Su controsoffitti della classe di resistenza al fuoco:

- E190 con spessore di 40 mm
- E190 con spessore di 43 mm
- E190 con spessore di 45 mm

Testata secondo la normativa europea EN1364-2.

## Dimensioni

La botola d'ispezione è stata testata fino alla misura 800 x 800 mm con certificato BILATERALE.

La misura D resta invariata.

La misura E varia a seconda dello spessore.

La misura C corrisponde allo spessore del rivestimento.

## Dimensioni speciali

Produzione su misura secondo necessità

## Particolari vantaggi del nostro sistema

- Consegne in tempi ridotti
- Installazione rapida e senza problemi
- Soluzione tecnicamente affermata
- Installazione rapida su soffitti



# Botola d'ispezione con resistenza al fuoco

Per controsoffitto – Sistema F6

EI120

FIRELINE

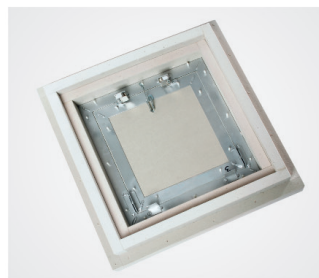
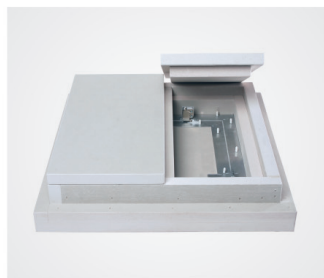
F6

## Descrizione prodotto

La botola d'ispezione è composta da profili in alluminio, con lastra di gesso rivestito antincendio Fireboard da 50 mm in classe di reazione al fuoco A1.

I due telai della botola d'ispezione sono composti da quattro profili ognuno, solidamente saldati l'uno all'altro mediante un procedimento speciale. Grazie all'aggiunta di un telaio esterno della larghezza di 100 mm in gesso rivestito Fireboard da 50 mm ed una copertura mobile superiore si ottiene la protezione dovuta. La botola viene fornita con due o più catenelle di sicurezza con moschettone da riagganciare dopo ogni apertura in modo da evitare incidenti.

Tra il telaio e lo sportello viene lasciata una fuga di 2,5 mm che è provvista di una guarnizione profilata antincendio (ad espansione). Le chiusure a scatto, invisibili, aprono con una semplice pressione la botola d'ispezione.



Sportello estraibile

## Possibilità di applicazione

Controsoffitti di cartongesso a membrana.

Testata secondo la normativa Europea EN 1364-2.

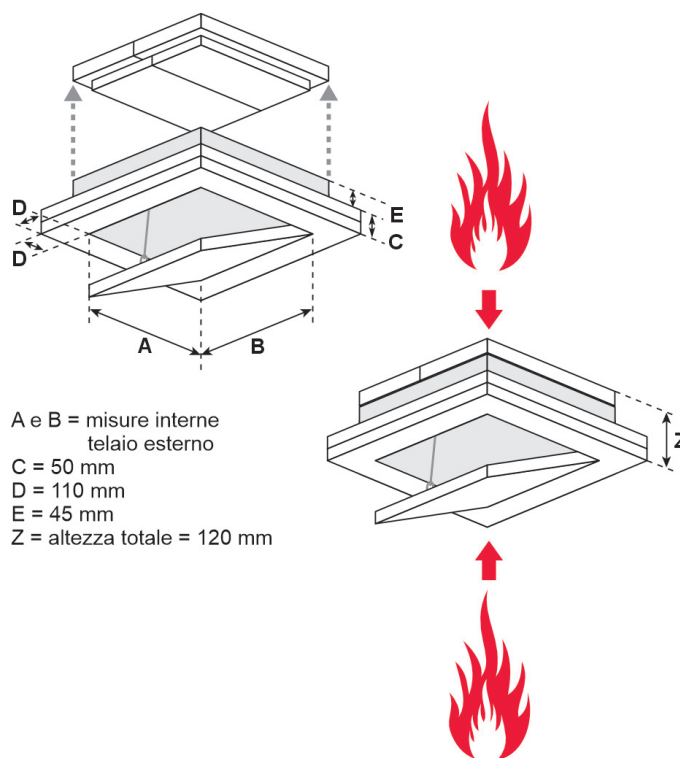
## Dimensioni

La botola d'ispezione è stata testata fino alla misura 800 x 800 mm.

Con certificato BILATERALE.

## Dimensioni speciali

Produzione su misura secondo necessità



A e B = misure interne  
telaio esterno  
C = 50 mm  
D = 110 mm  
E = 45 mm  
Z = altezza totale = 120 mm

## Particolari vantaggi del nostro sistema

- Consegne in tempi ridotti
- Installazione rapida e senza problemi
- Soluzione tecnicamente affermata
- Installazione rapida su soffitti
- Bilaterale a membrana





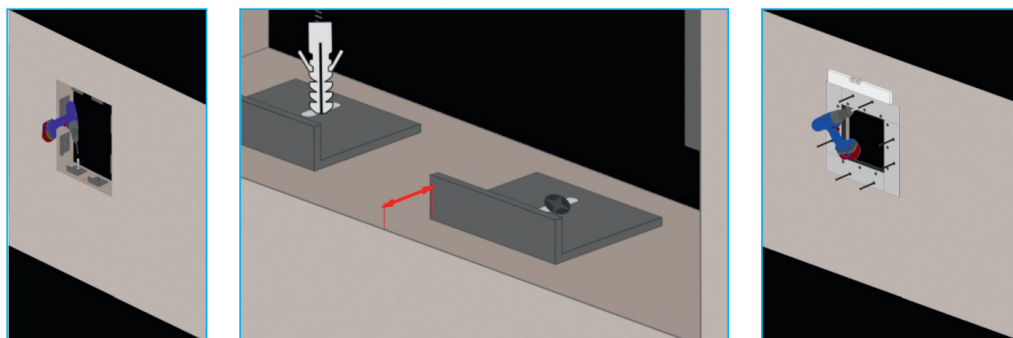
## CAVEDIO O PARETE IN MURATURA

Un cavedio in muratura è un setto verticale che da solo protegge, ai fini antincendio, gli impianti che possono esserci dietro di esso.

Il sistema F5 FF Systems ha superato severi test antincendio che ne permettono l'utilizzo in costruzioni di muratura, blocchi ecc.

In questo caso è ammessa qualsiasi tipo di costruzione rigida purchè abbia un proprio certificato antincendio pari o superiore al sistema F5 utilizzato, che abbia uno spessore di almeno 10 cm e con una densità del materiale utilizzato di almeno 650 kg/mc.

### Esempio di montaggio di una Botola F5 su parete in blocchi:



**Tutto ciò che è inserito immediatamente dietro la botola è protetto e viceversa.**

Test effettuati secondo Norma EN 1364-1 / utilizzo esclusivamente con apertura a ribalta / sportello estraibile.

# Botola d'ispezione con resistenza al fuoco

Per pareti in muratura - Sistema BMW

EI60



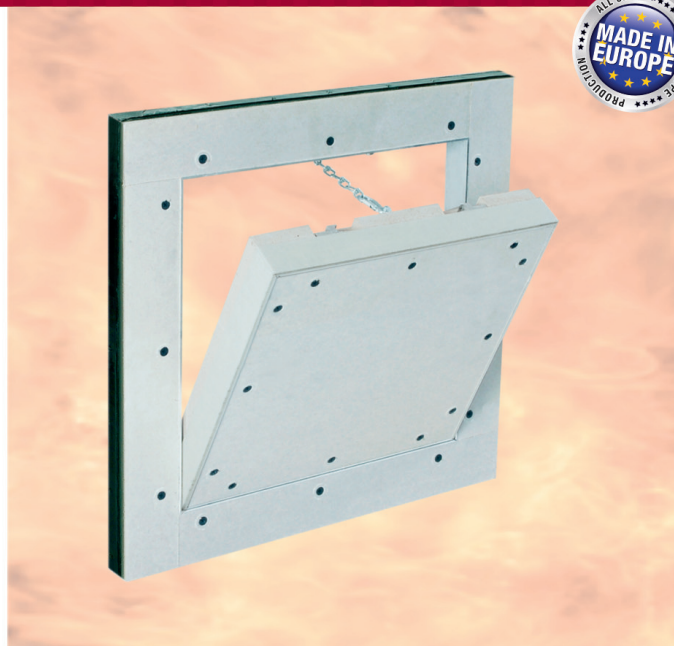
FIRELINE

## Descrizione prodotto

La botola d'ispezione è composta da profili in alluminio con lastra di gesso rivestito GKF 30 mm (EI60).

I due telai della botola d'ispezione sono composti da quattro profili solidamente saldati l'uno all'altro mediante un procedimento speciale. La botola viene fornita con uno o più catenelle di sicurezza con moschettone da riagganciare dopo ogni apertura dello sportello in modo da evitare incidenti.

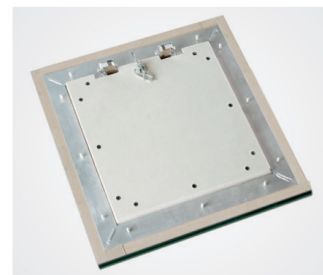
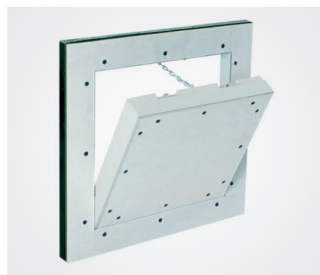
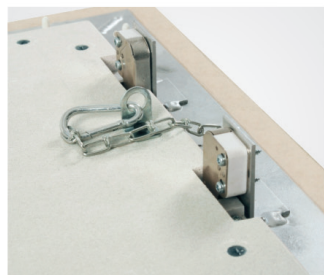
Tra il telaio e lo sportello viene lasciata una fuga di 2,5 mm che è provvista di una guarnizione profilata antincendio (ad espansione). Le chiusure a scatto, invisibili, aprono con una semplice pressione la botola d'ispezione.



BMW



Sportello estraibile



## Possibilità di applicazione

In pareti di muratura con resistenza al fuoco EI60:

- per tutti i tipi di pareti in muratura

## Dimensioni

La botola d'ispezione è stata testata fino alla misura 800 x 800 mm.

Con certificato BILATERALE.

Foro Luce: misura sportello

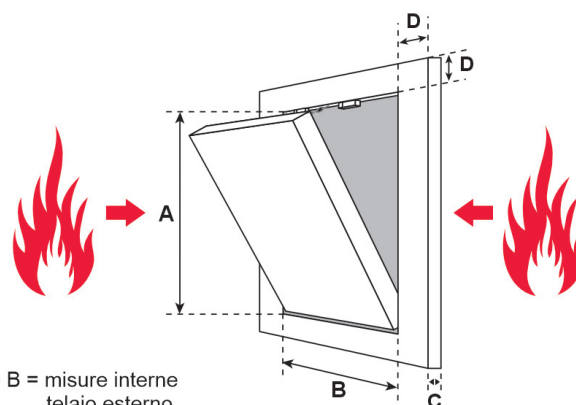
Foro Muro: misura sportello + 115 mm

## Dimensioni speciali

Produzione su misura secondo necessità.

## Serrature

Possibilità di inserimento serrature dietro consulto tecnico



A e B = misure interne  
telaio esterno  
C = 30 mm  
D = 57 mm

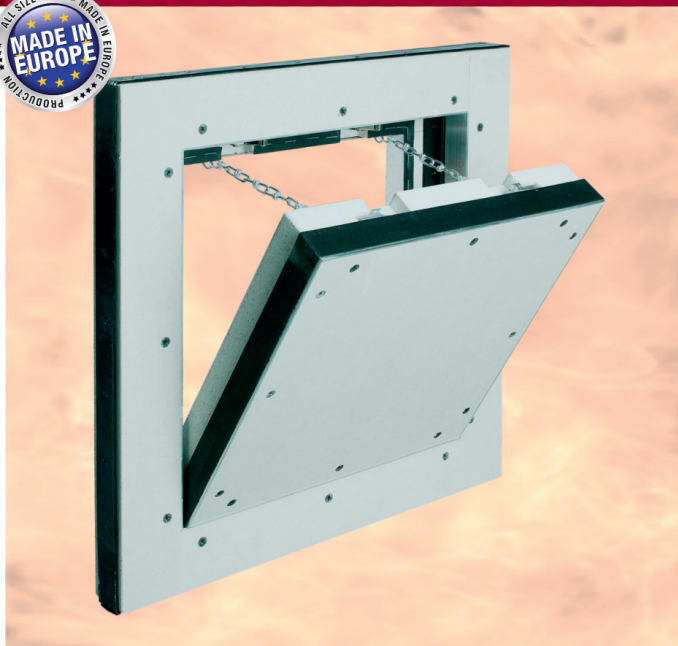
## Particolari vantaggi del nostro sistema

- Consegne in tempi ridotti
- Installazione rapida e senza problemi
- Soluzione tecnicamente affermata
- Rapida installazione su pareti in muratura
- Adatto anche per piastrellare

# Botola d'ispezione con resistenza al fuoco

Per pareti in muratura - Sistema BMW

EI90/EI120



## Descrizione prodotto:

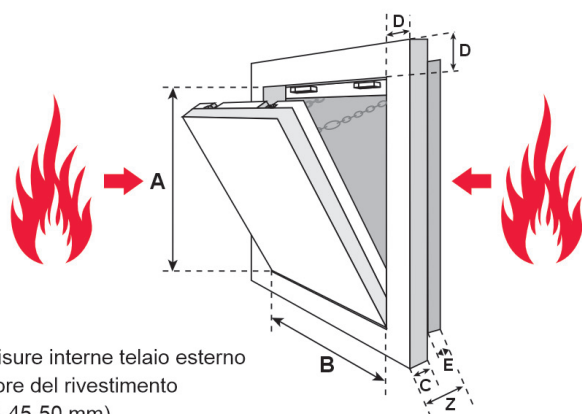
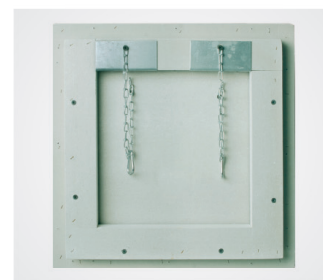
La botola d'ispezione è composta da profili in alluminio con lastra di gesso rivestito GKF 40 mm.

I due telai della botola d'ispezione sono composti da quattro profili ognuno, solidamente saldati l'uno all'altro mediante un procedimento speciale, con l'aggiunta di una cornice in gesso rivestita esternamente da una guarnizione profilata antincendio. Grazie al doppio strato posteriore si ottiene la protezione dovuta. La botola viene fornita con due o più catenelle di sicurezza con moschettone da riagganciare dopo ogni apertura in modo da evitare incidenti.

Tra il telaio e lo sportello viene lasciata una fuga di 1,75 mm che è provvista di una guarnizione profilata antincendio (ad espansione). Le chiusure a scatto, invisibili, aprono con una semplice pressione la botola d'ispezione.



Sportello estraibile



A e B = misure interne telaio esterno

C = spessore del rivestimento  
(40-43-45-50 mm)

D = 57 mm

E = misura variabile:  
con 40 mm GKF = 40 mm  
con 43 mm GKF = 37 mm  
con 45 mm GKF = 35 mm  
con 50 mm GKF = 30 mm

Z = C+E = complessivamente 80 mm

## Possibilità di applicazione

In pareti di muratura con resistenza al fuoco EI90/EI120:

- per tutti i tipi di pareti in muratura

## Dimensioni

La botola d'ispezione è stata testata fino alla misura 1500 x 1000 mm.

Con certificato BILATERALE.

Foro luce: misura sportello - 50 mm

Foro muro: misura sportello + 115 mm

## Dimensioni speciali

Produzione su misura secondo necessità.

## Serrature

Possibilità di inserimento serrature dietro consulto tecnico

## Particolari vantaggi del nostro sistema

- Consegne in tempi ridotti
- Installazione rapida e senza problemi
- Soluzione tecnicamente affermata
- Rapida installazione su pareti in muratura
- Adatto anche per piastrellare



# Porta d'ispezione Jumbo con resistenza al fuoco

Sistema per pareti in cartongesso, pareti divisorie e pareti in muratura con classe di resistenza al fuoco EI30

**JUMBOLINE**

EI30



**FIRELINE**

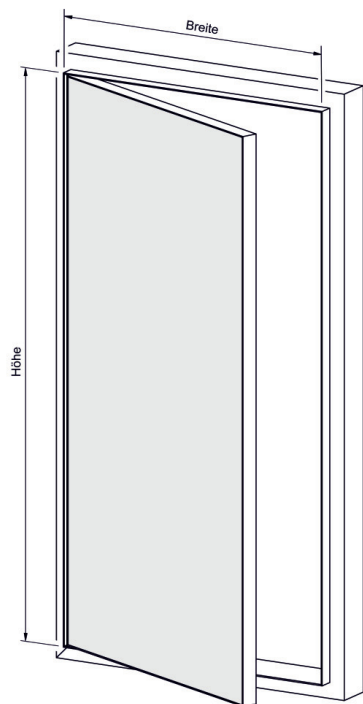
## Descrizione prodotto

La botola d'ispezione tipo porta offre un montaggio a filo muro senza telaio a vista, né cerniere visibili. Il telaio esterno è un tubolare di alluminio molto stabile, il telaio interno è fatto da profili di alluminio saldati mediante un procedimento speciale. Tra il telaio e lo sportello rimane una fuga di 3 mm, provvista di una guarnizione intumescente. Le chiusure a scatto invisibili, aprono con una semplice pressione la botola d'ispezione. Sono previste ulteriori serrature (di base standard maschio quadro) per evitare accessi a persone non autorizzate. Particolari cerniere, molto solide consentono un'apertura laterale che potrà essere sia tirare a destra che tirare a sinistra a seconda delle necessità.

Testato secondo EN 13501-2 secondo EN1634-1 (+EN 1634-3 per la tenuta ai fumi)



**Jumbo BS**



## Possibili applicazioni

- In pareti di installazione non portanti con classe di resistenza al fuoco EI30
- In pareti in muratura con classe di resistenza al fuoco EI30

## Dimensioni

Produzione su misura secondo necessità

- Larghezza: da min. 500 mm a max. 800 mm
- Altezza: da min. 800 mm a max. 1800 mm

(testato fino a L: 800 mm x H: 1800 mm)

## Serrature

La porta di ispezione Jumbo con resistenza al fuoco può essere dotata di diversi tipi di serrature:

- FS** Serratura a maschio quadro (base standard)
- Z** Serratura a cilindro con borchia
- PZ** Serratura a cilindro con borchia e piastra

## Particolari vantaggi del nostro sistema

- Consegne in tempi ridotti
- Installazione facile e veloce
- Soluzione tecnicamente affermata
- Installazione a filo della parete/cavedio
- Senza telaio a vista e senza cerniere a vista
- Design particolarmente stabile
- Apertura laterale



**I nostri contatti:**

<b>Telefono ufficio:</b>	<b>0331-1852002</b>
<b>Fax ufficio:</b>	<b>0331-1852003</b>
<b>AMMINISTRAZIONE:</b>	<b>amministrazione@ffsystems.it</b>
<b>RICHIESTE OFFERTE CLIENTI:</b>	<b>commerciale@ffsystems.it</b>
<b>ORDINI CLIENTI:</b>	<b>customerservice@ffsystems.it</b>
<b>UFFICIO ACQUISTI – TRASPORTI:</b>	<b>acquisti@ffsystems.it</b>
<b>ALTRO:</b>	<b>info@ffsystems.it</b>





FF SYSTEMS Srl

Via Cà Bianca 36/5  
21052 Busto Arsizio (VA)

Tel. +39 0331 1852002  
Fax +39 0331 1852003  
info@ffsystems.it  
[www.ffsystems.it](http://www.ffsystems.it)



**FFSystems**